

VOLVO ECR 88-T KOMPAKT-TUNNELBAGGER

SSM
SCHÖLLER SPECIAL MACHINES

- EINSATZGEWICHT 10 – 11 T
- MOTORLEISTUNG 42 KW – TIER 4F (STUFE V)
- FÜR TUNNELHÖHEN AB 3,5 M BIS 5,8 M
- LOSBRECHKRAFT 42 KN
- REISSKRAFT 60 KN
- HOHE HYDRAULIKLEISTUNG FÜR ANBAUWERKZEUGE
- FÜR DEN TUNNELVORTRIEB IN WEICHEM FORMATIONEN
- OPTIONAL AUCH MIT ELEKTROANTRIEB ODER TWIN-DRIVE (DIESEL/ELEKTRO)



MOTOR

Der zertifizierte Dieselmotor von Volvo erfüllt die Anforderungen der neuesten Abgasvorschriften Tier 4f / Stufe V. Der wassergekühlte Motor ist mit präzisen Hochdruck-Einspritzventilen und Abgasturbolader ausgerüstet. Das moderne Volvo Abgasnachbehandlungssystem sorgt für die Senkung der Emissionen. Dieses System umfasst eine Kombination aus gekühlter Abgasrückführung (AGR), einem Diesel-Oxidations-Katalysator (DOC) und nachgeschaltetem Diesel-Partikel-Filter (DPF).

Der übereinander angeordneter Wasser- und Hydraulikölkühler ist leicht zugänglich und mit einem einstufigen Lüfter für das Kühlsystem ausgestattet. Luftfilter: 2-stufig (optionaler Zyklon-Vorfilter)

Automatisches Leerlaufsystem: Wenn keine Hebel und Pedale betätigt werden, wird die Motordrehzahl auf die Leerlaufdrehzahl gesenkt, wodurch Kraftstoff gespart und der Geräuschpegel sinkt

Motortyp	Volvo	D2.6H
Anzahl Zylinder		4
Hubraum	l	2,62
Max. Brutto-Leistung bei	U/min	2.000
Max. Brutto-Leistung	kW/PS	42 / 57
Max. Drehmoment	Nm / U/min	220/1300

ELEKTRISCHE ANLAGE

Die Maschinenelektrik ist gut geschützt. Wasserdichte Doppel-Sicherheitsstecker garantieren sichere, korrosionsfreie Anschlüsse. Die Hauptrelais und Magnetventile sind zur Vermeidung eventueller Schäden abgeschirmt. Die I-ECU Anzeigeeinheit neben dem Fahrersitz steuert und überwacht die Maschinenfunktionen. Die Maschine ist mit gelber Rundumwarnleuchte, akustischem Fahralarm und codegsicherter Diebstahlsicherung ausgerüstet.

Spannung	V	12
Batterien	V/Ah	12 / 100
Lichtmaschine	V/Ah	12 / 70

SCHWENKSYSTEM

Wartungsfreier hydrostatischer Schwenkantrieb mit Radialkolbenmotor und automatischer Haltebremse sowie Rückstoßdämpfungsventil als Schwenkdämpfungssystem.

Max. Schwenkgeschwindigkeit	U/min	8,3
Max Schwenkmoment	kNm	22,9

FAHRANTRIEB

Jede einzelne Raupenkette wird von einem automatischen Zweistufen-Fahrmotor angetrieben. Die Laufwerke werden über Mehrscheibenbremsen gebremst, die mit Federkraft betätigt und hydraulisch gelöst werden.

Max. Zugkraft	kN	65
Max. Fahrgeschwindigkeit	km/h	2,6 / 5,2
Steigfähigkeit	°	35

UNTERWAGEN

Robuster, X-förmiger Rahmen mit dauergeschmierten und abgedichteten Raupenkettens. Stütz- und Planierschild am Unterwagen.

Bodenplatten	Stk.	2 x 39 (optional mit Gummipads)
Breite 3-Steg Bodenplatte	mm	450 mm
Laufrollen	Stk.	2 x 5
Stützrollen	Stk.	2 x 1

KABINE

Die Komfort-Fahrerkabine ist hydraulisch und schwingungsgedämpft gelagert und einer Lärmschutzverkleidung zur Senkung des Geräuschpegels in der Kabine ausgestattet. Eine große Tür ermöglicht einen leichten Einstieg und große Fenster sorgen für eine ausgezeichnete Rundumsicht. Die Windschutzscheibe mit Scheibenwischer kann einfach nach oben unter das Dach geschoben werden und der untere Teil kann entfernt und in der rechten Seite des Innenraums der Kabine verstaut werden.

Der gefederte Fahrersitz und die Joystick-Konsole können unabhängig voneinander eingestellt werden. Der Fahrersitz verstellbar und mit einem Sicherheitsgurt inkl. Gurtwarneinrichtung ausgestattet.

Neben der übersichtlichen, multifunktionalen Steuerkonsole mit Schaltern und Anzeigen ist auch ein Radio AM/FM und USB-Anschluss installiert. Die Kabinenheizung und Klimaanlage sorgt für angenehme Temperierung des Innenraums und arbeitet mit Kühlmittel vom Typ R134a.

Weitere Details auf Anfrage.

HYDRAULIKANLAGE

Die Hydraulikanlage arbeitet mit einem offenen Negativ-Control-System und ist optimal auf den Motor und die Komponenten abgestimmt und ermöglicht unabhängige, simultane Bewegungen. Das Highflow-System arbeitet mit drei eigenständigen Axialkolben-Verstellpumpen. Schlauchbruchsicherungsventile an den Ausleger- und Stielzylindern gewähren einen sicheren Betrieb.

Hauptpumpen, Typ: 3 Axialkolbenpumpen mit variabler Fördermenge		
Maximale Fördermenge l/min 2x68 + 54 l/min (bei 2000 Upm)		
Steuerpumpe, Typ Zahnrad-Konstantpumpe		
Maximale Fördermenge	l/min	13
Max. Ölmenge für Hammer/Schere/Fräse (X1)	l/min	68 @ max. 294 bar
Optionale High-Flow Version mit Prioritätsventil	l/min	max. 120
Max. Ölmenge für Rotator (X3)	l/min	28 @ max. 147 bar
Druckeinstellung der Hydrauliksicherheitsventile:		
Funktion	bar	294
Fahrkreis	bar	294
Schwenkkreis	bar	245
Steuerkreis	bar	34

MODIFIKATIONEN UND OPTIMIERUNGEN

- Optimierter Oberwagenrahmen inkl. Modifikationen der Aggregatlagerungen sowie Kabel- und Schlauchinstallation
- Seiten-Rammschutz an der Außenseite des Oberwagenrahmens
- (Tunnelrammschutz)
- Vergrößertes Heckgewicht (1690 kg) für gute Standsicherheit
- Führungen für die Laufwerksketten
- Schmutzabweiser für Raupenkettens (höhenverstellbar, an Vorder- und Rückseite angeordnet, optional)
- Verstärktes Kabinen-Front- und Dachschutzgitter FGPS, (FOPS Level 2)
- Handfeuerlöscher in Schutzbox am Oberwagen
- Elektrische Hydraulikölbetankungspumpe
- LED Zusatzscheinwerferleiste an der oberen Kabinenvorder- und Rückseite
- Fahrwarnleuchten (Blitzlichter) an Chassis Vorder- und Rückseite
- Notaus-Schalter am Oberwagen (1 x Kabine und 2 x Rückseite Oberwagen rechts + links)
- Leckölleitungsinstallation an Ausleger und Basismaschine
- Sonstige verschiedene Modifikationen und Optimierungen
- Lasthebeösen am Ausleger und Stützschild, für Krantransport
- Optionales Zubehör: Zentralschmieranlage, Feuerlöscheinrichtung, Schnellwechsler, verschiedene Löffel und Anbauwerkzeuge, etc.

GRABAUSTRÜSTUNG/TUNNELAUSLEGEREINRICHTUNG

- Heavy-Duty Tunnelausleger mit Schwenkwerk 2x40° mit Hubzylinder inkl. Schlauchbruchsicherungsventil und mit seitlichem Schwenkzylinder
- Alle Hauptlagerstellen mit austauschbaren Buchsen und schwimmend gelagerten Bolzen
- Hydraulisch verstellbare Schwenksäulenlagerung zum Oberwagen hin, für maximale Manövrierfähigkeit des Auslegers
- Löffelstiel mit Hubzylinder inkl. Schlauchbruchsicherungsventil, im Stiel integrierter, verstärkter Löffelzylinder (Zylinderrohr ausfahrend)
- Schlauchleitungsinstallation am Ausleger (Hydraulikschläuche zur leichten Wartung und Auswechselbarkeit)
- Zusatz-Hydrauliksteuerkreise für Hammer / Abbruchzange / Fräse (X1), inkl. Drehantriebssteuerkreis (X3) sowie Leckölleitung

Reißkraft (Arm)	kN	42
Losbrechkraft (Löffel)	kN	60

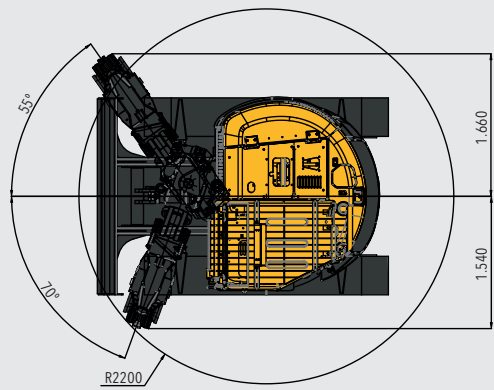
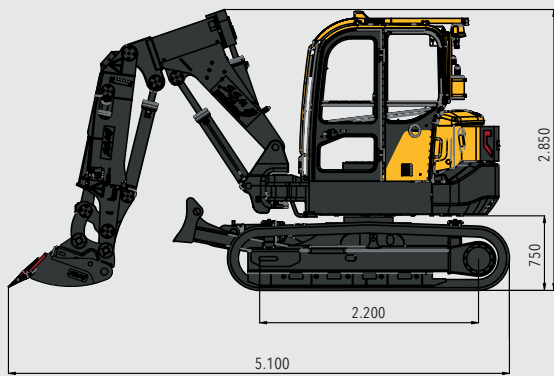
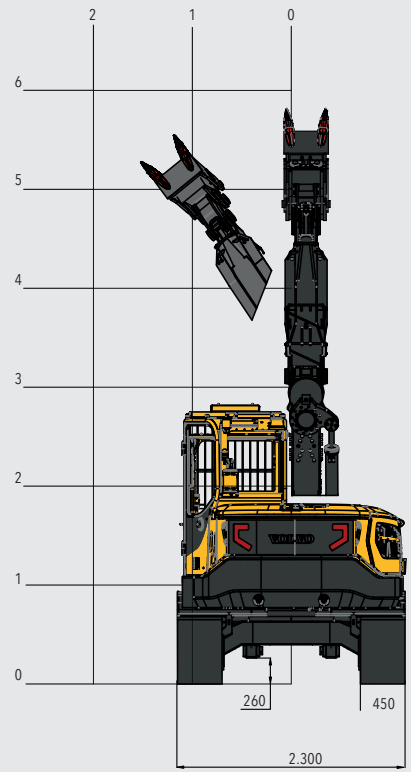
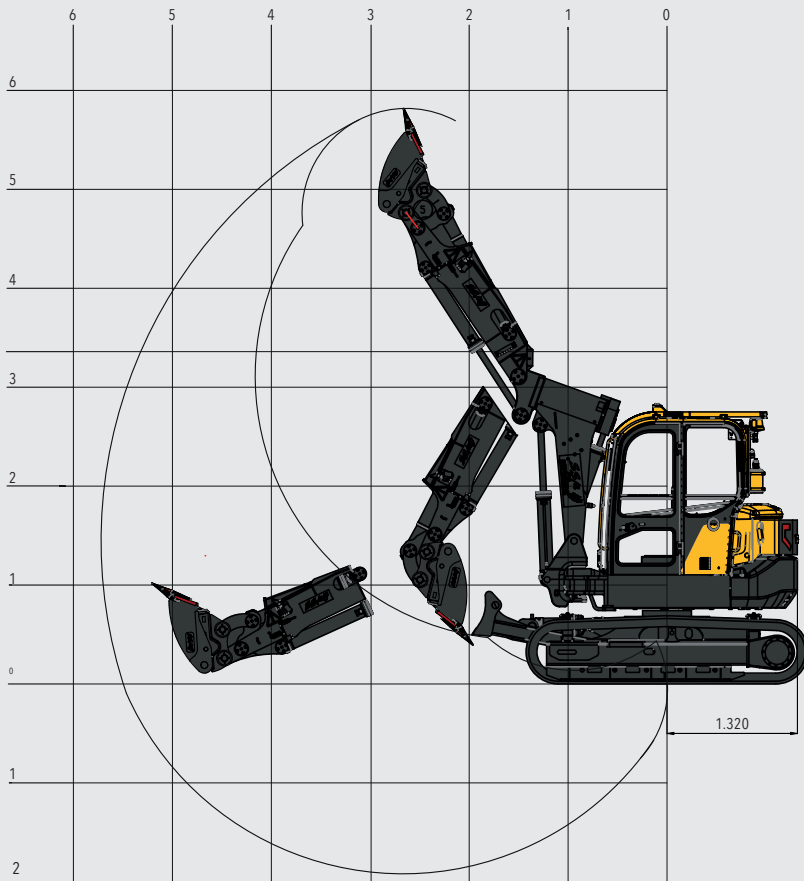
SERVICE-FÜLLMENGEN

Kraftstofftank	l	110
Hydraulikanlage, gesamt	l	140
Hydrauliköltank	l	84
Motoröl	l	10
Motor Kühlfüssigkeit	l	9,3
Fahrertriebsgetriebe	l	2x1,6

GERÄUSCHPEGEL

Geräuschpegel in der Kabine erfüllt ISO 6396		
LpA (Standard)	dB	74
Der externe Lärmpegel erfüllt ISO 6395, EU-Lärmrichtlinie (2000/14/EG)		
LWA (Standard)	dB	98

Änderungen vorbehalten





Schöller special machines GmbH & Co.KG
 Bachstraße 19
 D-74585 Rot am See – Hausen am Bach
 T: +49 7958 999969-0
 Service Hotline: +49 152 26235138
 E-Mail: info@itc-ssm.de
 www.itc-ssm.de